

CONSTRUCCIÓN



UNIBLOCK[®]
SIMPLIFICA LA CONSTRUCCION

IMPAC[®]
IMPERMEABILIZANTES



UNIBLOCK

Recubrimiento impermeable de calidad Premium para dar acabado final a muros y cielos de block, barblock, ladrillo, tabique y tabicón en interiores y exteriores. Uniblock Stucco está fabricado a base cemento Portland, agregados de alta calidad, microfibra y aditivos de alta adherencia.

UNIBLOCK PEGAPISO UNITILE

Adhesivo para pegar losetas de cerámica (alta y media absorción de humedad) en piso y muro. Se recomienda para realizar instalaciones en interior con tráfico residencial. UNITILE UNIBLOCK está fabricado a base de cemento Portland y agregados mixtos.



UNIBLOCK ADHESIVO UNIVERSAL

Adhesivo multiusos diseñado para pegar con un solo producto: loseta cerámica, loseta porcelánica, loseta de vidrio, mármol y granito. Se recomienda para realizar instalaciones en interior o en exterior con tráfico residencial o comercial, en instalaciones de piso sobre piso se recomienda sólo en interior de residencias.

UNIBLOCK PISOUNPISO

Adhesivo especial para instalaciones que requieran alta adherencia como piso sobre piso en exterior o en interior con tráfico intenso, instalaciones en fachadas, albercas y superficies expuestas a cambios de temperatura. Se recomienda para pegar en pisos y muros, loseta porcelánica, loseta cerámica, losetas de vidrio, piezas de granito, mármol, piedra natural, cantera, etc.



UNIBLOCK BOQUILLA

BOQUILLA UNIBLOCK es una mezcla elaborada por cemento Portland, arena de granulometría controlada, y aditivos químicos. Diseñado para rellenar los espacios entre las piezas del recubrimiento cerámico para juntas con ancho de 3mm (1/8") hasta 1.5mm (5/8").

CEMENTO



EXTRA

El cemento **cemex extra** es diseñado especialmente para reducir la aparición de grietas generadas por contracción plástica hasta en un 80%. Brida a la mezclas mayor cohesión, adherencia y trabajabilidad, aun con agregados difíciles. Permite que tanto la arena, la grava, el cemento y el agua se mantengan unidos dentro de la masa de concreto, evitando la segregación y sangrado en exceso, lo que facilita los procesos de preparación, colación y curado.

El único cemento que reduce las grietas hasta un 80%.



IMPERCEM

El cemento **cemex impercem** es un cemento portland gris CPC 30 R único en el Mercado ya que evita el paso del agua en la construcción, manteniendo toda la obra libre de humedad.

Es ideal para elementos que estarán en constante exposición al agua como: techos, cimientos, cuartos de lavado, baños, sótanos y lugares donde el salitre y moho atacan constantemente.

El único cemento que bloquea el paso de la humedad en la construcción, protegiendo toda tu obra.



MULTIPLAST

Es un producto a base de cemento blanco, agregados seleccionados y aditivos especiales que al mezclarse con agua, se convierte en una pasta de fácil colocación tanto para recubrimientos interiores como exteriores, logrando una amplia variedad de acabados duraderos.

Rendimiento superior para todo recubrimiento interior y exterior.

MORTERO

Es mezclado con materiales inertes finamente molidos. Se compone de cemento y arena, únicamente se le debe añadir agregado fino y agua, para obtener de manera constante, mezclas de máxima calidad listas para colarse.

Cemento de albañilería para producir mezclas mas manejables y de máxima adherencia.



YESO CONSTRUCCIÓN MAXIMO

Es un Sulfato de calcio hemihidratado ($\text{CaSO}_4 \cdot \frac{1}{2}\text{H}_2\text{O}$). Producido a partir de yeso mineral. Está diseñado para usarse en la construcción como recubrimiento o revestimiento de superficies, este tipo de yeso posee altas propiedades de dureza y resistencia.

Por su versatilidad puede considerarse como la forma tradicional del acabado final de los interiores, comúnmente utilizados en la construcción. Al agregarle agua al yeso el fraguado se efectúa gradualmente, permitiendo al aplicador un período largo de plasticidad, sin perder la adherencia sobre la superficie a cubrir.



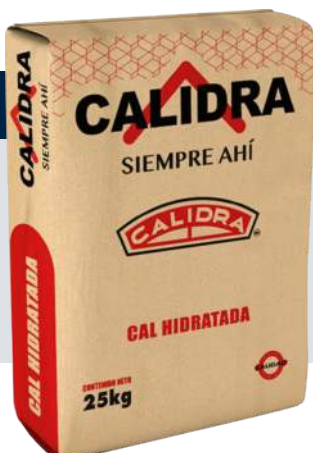
PEGAZULEJO ZAZ PEGADURO

Es un adhesivo cementoso de muy alto tiempo abierto diseñado para lograr una gran superficie de contacto. Es de suave manejo y es indicado para pegar piezas cerámicas o piedras naturales con 3% o mayor absorción de agua.

Esta caracterizado como un adhesivo tipo "A" por lo cual es indicado para cerámicas de media y alta absorción de agua. Aplicar en película de 4 mm o más

WAXTARD BLANCO PERLA

Waxtard S-35® es un recubrimiento en polvo usado como emplaste en muros de block y/o tabiques como preparacion para recibir texturas decorativas o como acabado final floteado natural, su color neutro ahorra pintura y permite el uso de colores claros sin mayor esfuerzo, por su contenido de fibras y resinas redispensables evita el agrietamiento (mapeo en muros), permite un mejor anclaje y una mayor trabajabilidad.



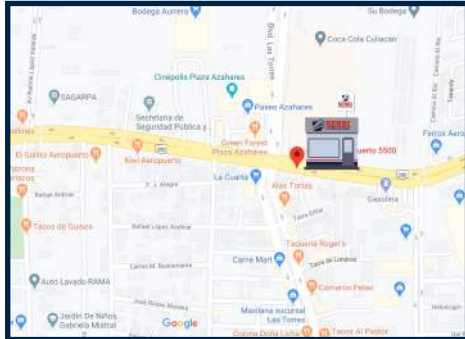
CALIDRA

Cal hidratada calidra una de las mejores opciones para las construcciones ya que mejora la plasticidad del mortero la retención del agua la capacidad de contenido de arena la adherencia y la flexibilidad ayudando además a evitar la eflorescencia curando automáticamente las fisuras pequeñas.

SUCURALES:

AEROPUERTO

📍 CALZADA AEROPUERTO #5500
COL. SAN RAFAEL,
CULIACAN, SINALOA.



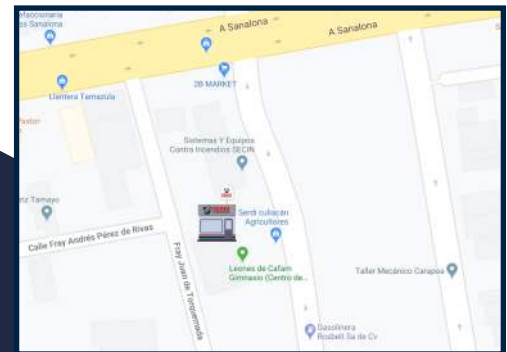
☎ 7 60 31 50

AGRICULTORES

📍 FRAY DE TORQUEMADA #550 SUR
COL. GUADALUPE VICTORIA
CULIACAN, SINALOA

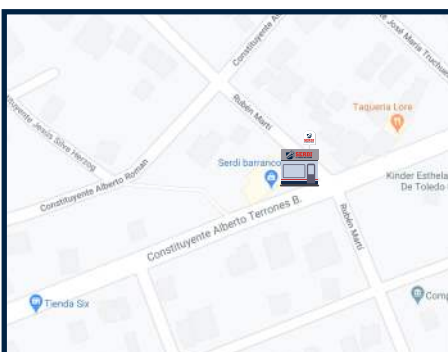


☎ 7 62 12 60
Y 7 62 12 66



BARRANCOS

📍 ALBERTO TERRONES #4595 COL. AGUILES SERDAN
CULIACÁN, SINALOA



☎ 7 45 19 00

IMPAC®

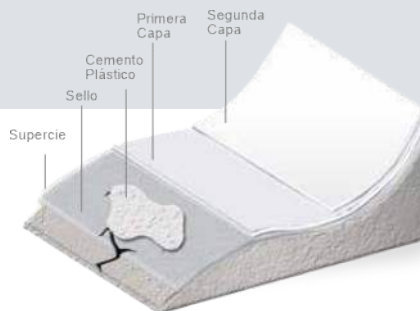
IMPERMEABILIZANTES



IMPAC® 5000 FIBRATADO

es un impermeabilizante formulado a base de resinas acrílicas y fibras sintéticas. Posee las siguientes características: Alto poder reflejante (color blanco), base agua, resistente a los movimientos normales de la construcción de losas monolíticas, por lo que evita las filtraciones de humedad, y brinda una mejor adherencia.

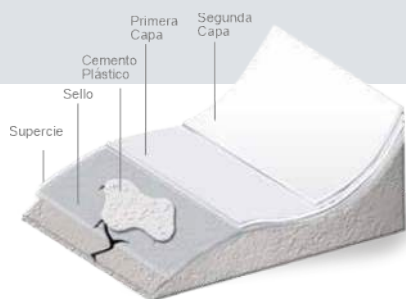
Garantía 5 Años
Colores Disponibles ● ○



IMPAC® 3000 FIBRATADO

es un impermeabilizante formulado a base de resinas acrílicas y fibras sintéticas. Posee las siguientes características: Alto poder reflejante (color blanco), base agua, resistente a los movimientos normales de la construcción de losas monolíticas, por lo que evita las filtraciones de humedad, y brinda una mejor adherencia.

Garantía 3 Años
Colores Disponibles ● ○



IMPAC® 3 HOGAR

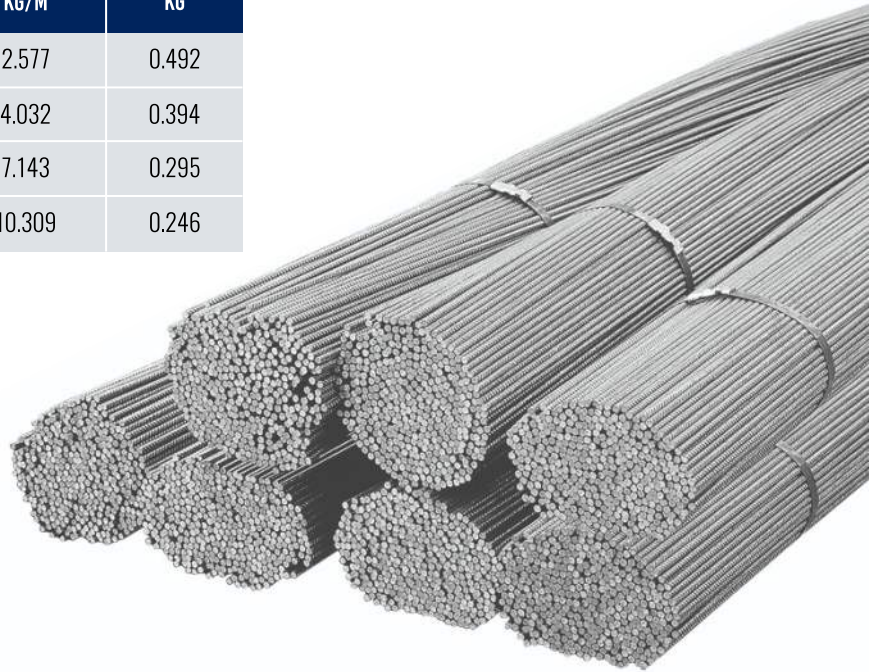
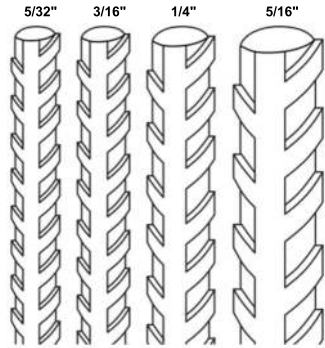
es un impermeabilizante acrílico en base acuosa formulado con resinas de alta calidad y con un excelente nivel de pigmentación.

Garantía 3 Años
Colores Disponibles ● ○



VARILLA TEC60 GRADO 6000

DIÁMETRO		ÁREA		PESO	PESO POR VARILLA (6M)	VARILLA (6M) POR TON.	RENDIMIENTO	ALTURA DE CORRUGA
PULG.	MM	MM ²	PULG. ²	KG/M	KG		KG/M	KG
5/16	7.94	49.51	0.077	0.388	2.33	429	2.577	0.492
1/4	6.35	31.67	0.049	0.248	1.49	671	4.032	0.394
3/16	4.76	17.8	0.028	0.140	0.84	1194	7.143	0.295
5/32	3.97	12.38	0.019	0.097	0.58	1717	10.309	0.246



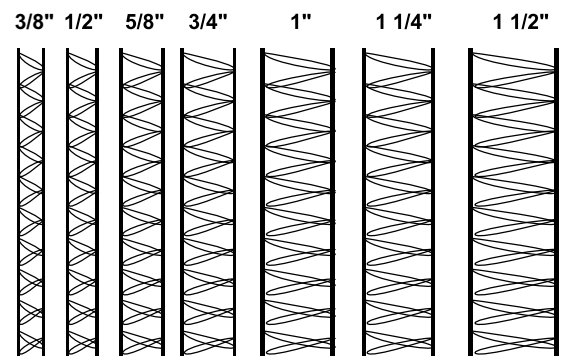
VARILLA CORRUGADA DA42



DIÁMETRO PULGADAS		MM	VARILLA NO.	KG / ML	PZAS. / TON. APROX
3/8		9.5	3	0.557	150
1/2		12.7	4	0.996	84
5/8		15.9	5	1.560	53
3/4		19.1	6	2.250	37
1		25.4	8	3.975	21
1 1/4		31.8	10	6.225	13
1 1/2		38.1	12	8.938	9

En 12 mts de longitud.

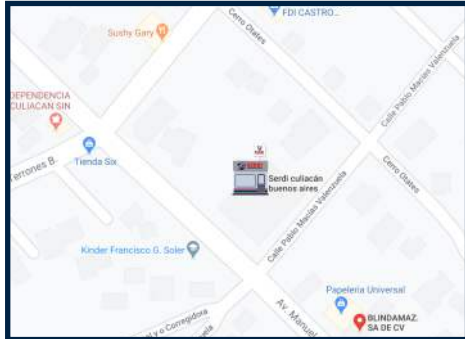
* Cumple con **NORMA NMXC - 407**



SUCURSALES:

BUENOS AIRES

📍 **BLVD. MANUEL J. CLOUTIER #3780 SUR
COL. BUENOS AIRES
CULIACAN, SINALOA.**



7 44 68 44 Y 7 44 69 99

PATRIA

📍 **AV. PATRIA #4931-1 COL. ANTONIO TOLEDO CORRO
CULIACAN, SINALOA.**

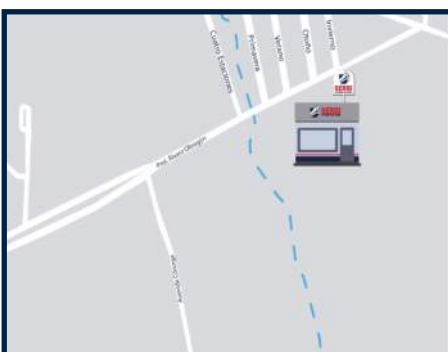


7 18 78 62



REMATES

📍 **AV. ÁLVARO OBREGÓN #631, COL. EJIDO EL RANCHITO,
CULIACÁN, SINALOA.**



2 57 40 09



CLAVOS

CLAVOS STD P/MADERA

LARGO		CALIBRE	CLAVOS X KG APROX.
PULG.	MM.		
3/4	19	14.5	2019
1	25	14.5	1593
1 1/4	32	14.5	1316
1 1/2	38	14.5	1121
2	51	12.5	467
2 1/2	63	11	249
3	76	10	173
3 1/2	89	8	98
4	102	7	75
5	127	6	51
6	152	5	36



CLAVO PARA CONCRETO

PULGADA	MM	CALIBRE	CLAVOS POR KG APROX.
1	25	8	350 pza.
1 1/2	38	8	250 pza.
2	51	8	200 pza.
2 1/2	63	8	155 pza.
3	76	8	130 pza.
3 1/2	89	8	110 pza.

CLAVO ROLADO PARA MADERA

PULGAD	MM	CALIBRE	CLAVOS POR K G. APROX.
2	51	12.5	467 pza.
2 1/2	63	11	243 pza.
3	76	10	173 pza.



ALAMBRE RECOCIDO

CALIBRE	PULGADAS	K	MTS / KG
16	0.060	0.015	65.19



ALAMBRÓN

DIAMETRO		KG / MTO.	MTS / KG	MM
CALIBRE	PULGADAS			
1/4	0.250	0.248	4	6.35

ALAMBRE GALVANIZADO

CALIBRE	DIÁMETRO (MM)	MT X KG.
10	3.20	16
10.5	3.15	16.5
12	2.79	24
12.5	2.43	27
14	1.95	39.38
16	1.57	65
18	1.22	110
20	0.84	230
22	0.71	321



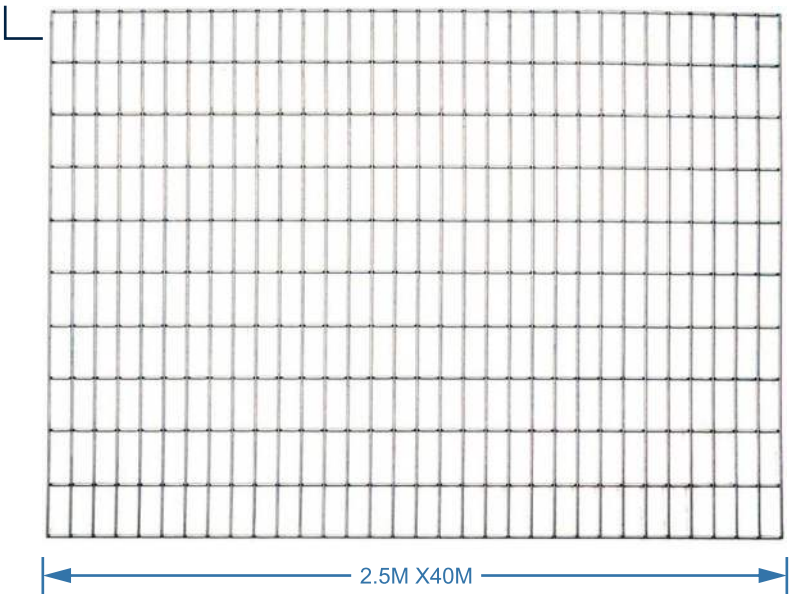


MALLA ELECTROSOLDADA

DESCRIPCIÓN	DIÁMETRO DEL ALAMBRE (MM)	ÁREA DEL ALAMBRE (MM)	PESO DEL ALAMBRE (KG / M)	ÁREA DE ACERO (CM / M)	PESO POR M (KG)	PESO POR ROLLO (KG)	PESO POR HOJA (KG)	PRESENTATION	DIMENSIÓN (M)
R - 6x6 - 10/10	3.43	9.25	0.0725	0.606	0.97	97		100 m	2.5x40
R - 6x6 - 08/08	4.11	13.28	0.1041	0.871	1.41	141		100 m	2.5x40
R - 6x6 - 06/06	4.88	18.72	0.1467	1.227	1.97	197		100 m	2.5x40
R - 6x6 - 04/04	5.72	25.72	0.2015	1.686	2.71	271		100 m	2.5x40
H - 6x6 - 10/10	3.43	9.25	0.0725	0.606	0.97		14.55	15 m	2.5x6
H - 6x6 - 08/08	4.11	13.28	0.1041	0.871	1.41		21.15	15 m	2.5x6
H - 6x6 - 06/06	4.88	18.72	0.1467	1.227	1.97		29.55	15 m	2.5x6
H - 6x6 - 04/04	5.72	25.72	0.2015	1.686	2.71		40.65	15 m	2.5x6
H - 6x6 - 03/03	6.19	30.12	0.2360	1.975	3.19		47.85	15 m	2.5x6
H - 6x6 - 02/02	6.67	34.97	0.2741	2.2933	3.68		55.2	15 m	2.5x6



ALAMBRE GRADO 50



Información referencial, no debe tomarse como especificación técnica del producto, diferencia +/- 5%.



MALLA CICLÓNICA

La malla ciclónica o malla ciclón es un producto muy versátil para delimitación perimetral, fabricada con malla de alambre galvanizado por inmersión en caliente, dando una máxima durabilidad en el ambiente.

ESPECIFICACIONES DE LA MALLA CICLÓNICA:

- Longitud de rollos de 20m
- Altura de rollo hasta 4m
- Diferentes aberturas dependiendo de las necesidades, desde 25×25 hasta 69×69



CONCERTINA

La concertina es una protección de navajas punzo cortantes en forma helicoidal fabricada con lamina de acero galvanizada por inmersión en caliente y un alma de alambre igualmente recubierto de zinc por inmersión en caliente con alto grado de dureza, troquelada y rodada para ofrecer una estructura robusta y uniforme.

ESPECIFICACIONES DE LA CONCERTINA:

- Lámina y alambre galvanizado con un alto grado de dureza.
- Presentación de rollos sencillos de 8 m y 4m en el caso de que sea doble.



ESPADA INTEGRAL

Accesorios para una correcta instalación de malla ciclónica, elaborados con lámina galvanizada por inmersión y diseñados para garantizar una instalación eficiente y duradera.



ESPADA SENCILLA



ESPADA DOBLE

ALAMBRE DE PUAS

Los rollos de alambre de púas están formados por dos alambres galvanizados trenzados cal 12.5 para dar una mayor resistencia a la fuerza aplicada y tiene una púa entrelazada con 4 puntas de alambre galvanizado calibre 14.5 aportando seguridad al perímetro cercado.

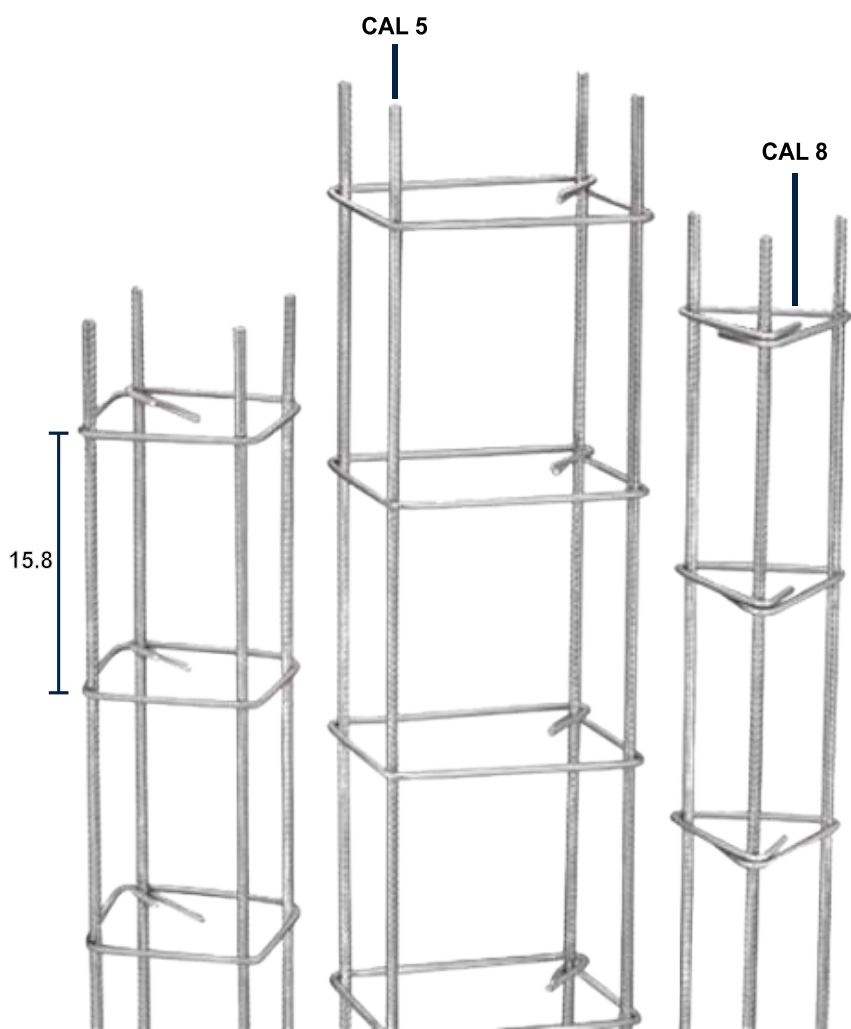
ESPECIFICACIONES DE LA CONCERTINA:

- Fabricado en alambre galvanizado por inmersión en caliente.
- Calibres 12.5 y calibre 14 en las púas.
- 4 puntas con una distancia de 4" entre púa y púas



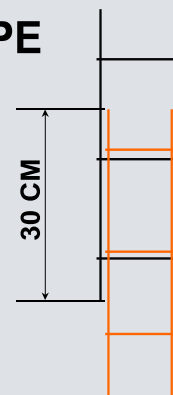
ARMEX

MEDIDA	LARGO	DIÁMETRO DE VARILLA LONGITUDINAL	ESTRIBO	SECCIÓN CASTILLO	SECCIÓN CONCRETO	SEPARACIÓN ENTRE ESTRIBOS	KG. POR PZA.
12 X 12 - 4	6 MTS	5.93 (CAL. 4.75)	4.11 (CAL. 8)	8 X 8	12 X 12	15.8 CM	7.554
12 X 20 - 4	6 MTS	5.93 (CAL. 4.75)	4.11 (CAL. 8)	8 X 16	12 X 20	15.8 CM	8.120
15 X 15 - 4	6 MTS	5.93 (CAL. 4.75)	4.11 (CAL. 8)	11 X 11	15 X 15	15.8 CM	7.952
15 X 20 - 4	6 MTS	5.93 (CAL. 4.75)	4.11 (CAL. 8)	11 X 16	15 X 20	15.8 CM	8.350
15 X 25 - 4	6 MTS	5.93 (CAL. 4.75)	4.11 (CAL. 8)	11 X 21	15 X 25	15.8 CM	8.749
15 X 30 - 4	6 MTS	5.93 (CAL. 4.75)	4.11 (CAL. 8)	11 X 26	15 X 30	15.8 CM	9.147
10 X 10 - 3	6 MTS	5.93 (CAL. 4.75)	4.11 (CAL. 8)	6 X 6	10 X 10	15.8 CM	4.470
12 X 12 - 3	6 MTS	5.93 (CAL. 4.75)	4.11 (CAL. 8)	8 X 8	12 X 12	15.8 CM	5.761
15 X 15 - 3	6 MTS	5.93 (CAL. 4.75)	4.11 (CAL. 8)	11 X 11	15 X 15	15.8 CM	6.064

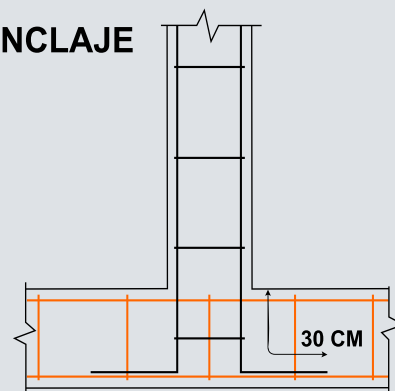


APLICACIONES

TRASLAPE

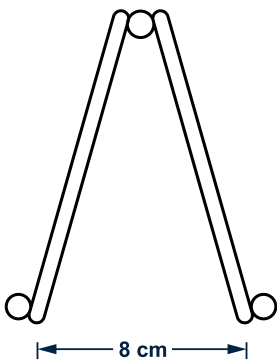
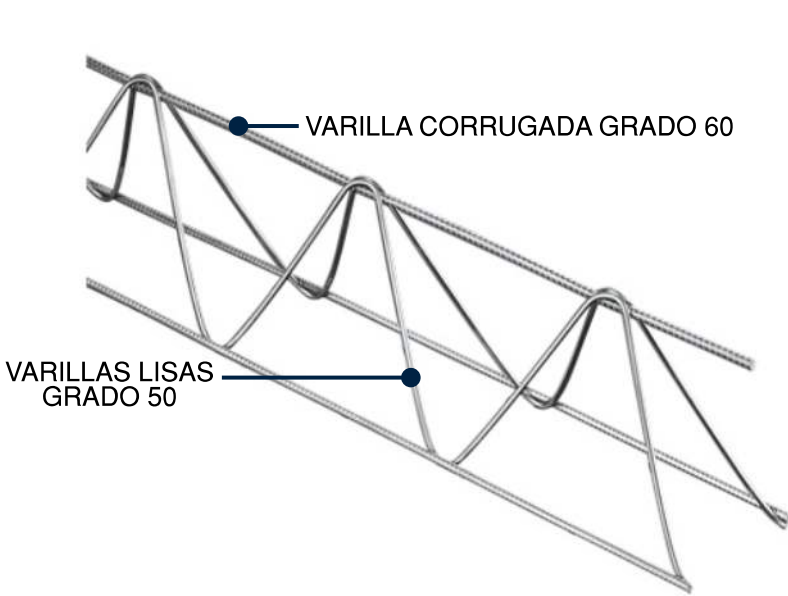


ANCLAJE



ARMADURA PARA VIGUETA

TIPO	DIMENSIONES					VALLA INFERIOR		ALAMBRE DIAGONAL	
	ALTURA A (MM)	B (MM)	C (MM)	CALIBRE	DIÁMETRO (MM)	CALIBRE	DIÁMETRO (MM)	CALIBRE	DIÁMETRO
12-36	120 ± 1	100 mm ± 10 m	200 mm ± 2mm	1/4"	6.35	3/16"	4.75	8.0	4.11
14-36	140 ± 1	100 mm ± 10 mm	200 mm ± 2mm	1/4"	6.35	3/16"	4.75	8.0	4.11
12-64	120 ± 1	100 mm ± 10 mm	200 mm ± 2mm	1/4"	6.35	1/4"	6.35	8.0	4.11
14-64	140 ± 1	100 mm ± 10 mm	200 mm ± 2mm	1/4"	6.35	1/4"	6.35	8.0	4.11





En base a las necesidades de nuestros clientes, contamos con maquinaria especializada para la producción de armex en sus distintas medidas de acuerdo del mercado regional, ofreciendo un mejor servicio y calidad a nuestros clientes en los productos de construcción. Cubriendo la distribución en todas nuestras unidades de negocio.



DOBLADORA DE ARMEX

